

Comune di Stella

Provincia di Savona


**COMPLETAMENTO INTERVENTI DI RIQUALIFICAZIONE
LCOALITA' ROVIETO SUPERIORE – NUOVA AREA PIC NIC**

PROGETTO DI FATTIBILITÀ TECNICO-ECONOMICA

COMMITTENTE: COMUNE DI STELLA (SV)

INQUADRAMENTO CARTOGRAFICO

Emesso	R. Desalvo	Verificato	R. Desalvo	Approvato	R. Desalvo	Revisione	
Data	mag 2018	Data	mag 2018	Data	mag 2018		

 <small>StAigeS Ingegneria S.r.l. Corso Italia 22/6 - 17100 Savona (SV) - email: info@staiges.com tel. 019.80.54.20 p.iva/c.f.: 01582920094</small>	Progetto n.		Pag. N°	2 di 8
	Committente	Comune di Stella		
	Titolo Progetto	Progetto di Fattibilità tecnico-economica		
	Documento	Inquadramento cartografico		

PREMESSA

Il sottoscritto Ing. Desalvo Roberto, amministratore unico e direttore tecnico della StAigeS Ingegneria s.r.l., con sede in Savona Corso Italia n. 22/6, su incarico della Committenza, redige il presente inquadramento cartografico inerente il progetto di realizzazione di una nuova area pic nic in località Roviato Superiore nel comune di Stella (SV).

INQUADRAMENTO CARTOGRAFICO

Si allegano nel seguito i principali stralci cartografici di inquadramento dell'area oggetto di intervento:

- Stralcio ortofoto;
- Stralcio Carta Tecnica Regionale;
- Stralcio P.U.C. (IS V 3);
- Stralcio Carta di vincolo idrogeologico (area parzialmente soggetta);
- Stralcio Carta Rii iscritti soggetti a vincolo paesistico (Torrente Sansobbia);
- Stralcio P.T.C.P. – Assetto insediativo (ID MA);
- Stralcio P.T.C.P. – Assetto geomorfologico (MO B);
- Stralcio P.T.C.P. – Assetto vegetazionale (COL ISS MA);
- Stralcio Piano di Bacino – Reticolo idrografico principale;
- Stralcio Piano di Bacino – Carta di suscettività al dissesto (suscettività media);

Savona, maggio 2018

Il Tecnico
ing. Roberto Desalvo

Emesso	R. Desalvo	Verificato	R. Desalvo	Approvato	R. Desalvo	Revisione	
Data	mag 2018	Data	mag 2018	Data	mag 2018		

Progetto n.		Pag. N°	3 di 8
Committente	Comune di Stella		
Titolo Progetto	Progetto di Fattibilità tecnico-economica		
Documento	Inquadramento cartografico		



Figura 1: Ortofoto

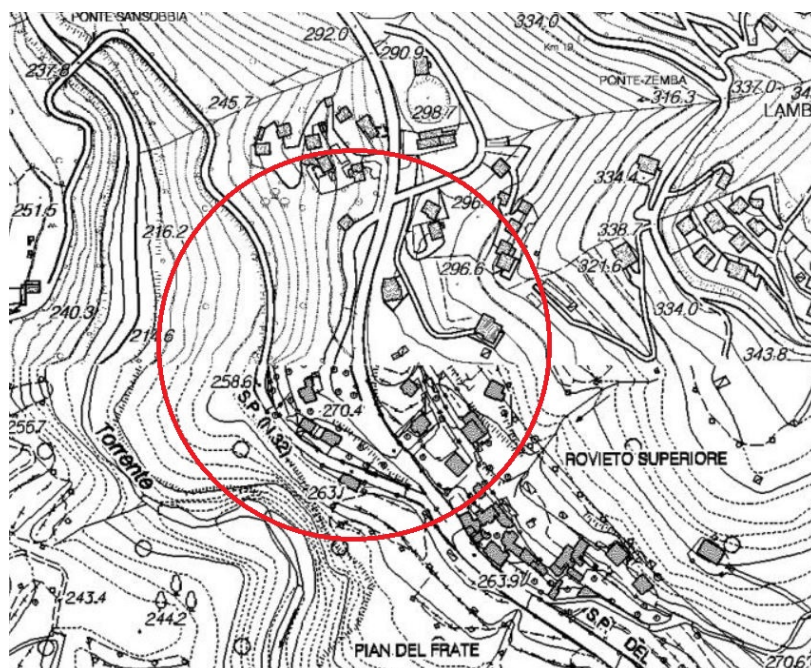


Figura 2: Stralcio CTR

Emesso	R. Desalvo	Verificato	R. Desalvo	Approvato	R. Desalvo	Revisione	
Data	mag 2018	Data	mag 2018	Data	mag 2018		



Figura 3: Stralcio PUC

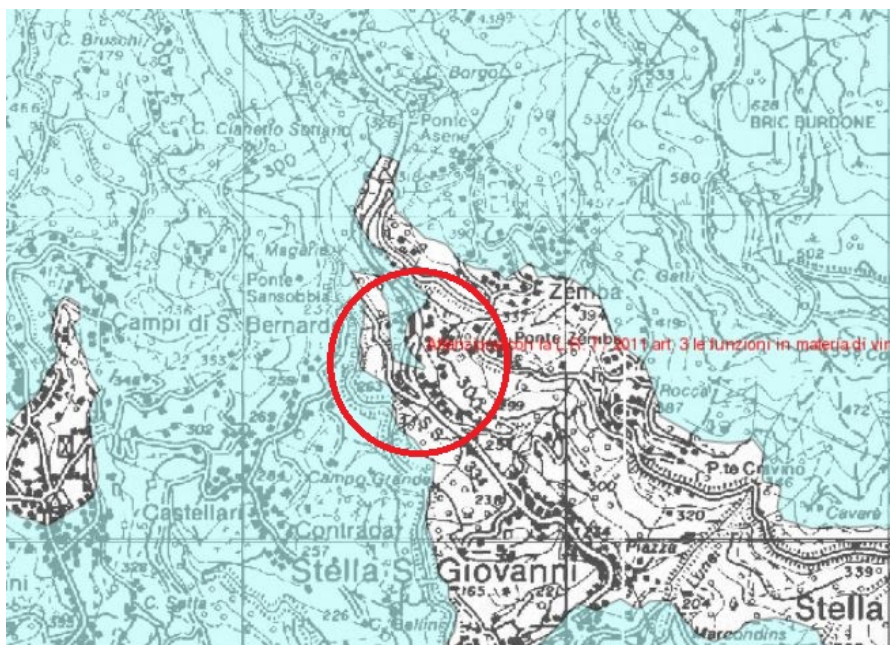


Figura 4: Area soggetto a vincolo idrogeologico

Emesso	R. Desalvo	Verificato	R. Desalvo	Approvato	R. Desalvo	Revisione	
Data	mag 2018	Data	mag 2018	Data	mag 2018		

Progetto n.		Pag. N°	5 di 8
Committente	Comune di Stella		
Titolo Progetto	Progetto di Fattibilità tecnico-economica		
Documento	Inquadramento cartografico		



Figura 5: Rii soggetti a vincolo paesistico (Torrente Sansobbia)



Figura 6: PTCP - Assetto insediativo (ID MA)

Emesso	R. Desalvo	Verificato	R. Desalvo	Approvato	R. Desalvo	Revisione	
Data	mag 2018	Data	mag 2018	Data	mag 2018		

Progetto n.		Pag. N°	6 di 8
Committente	Comune di Stella		
Titolo Progetto	Progetto di Fattibilità tecnico-economica		
Documento	Inquadramento cartografico		

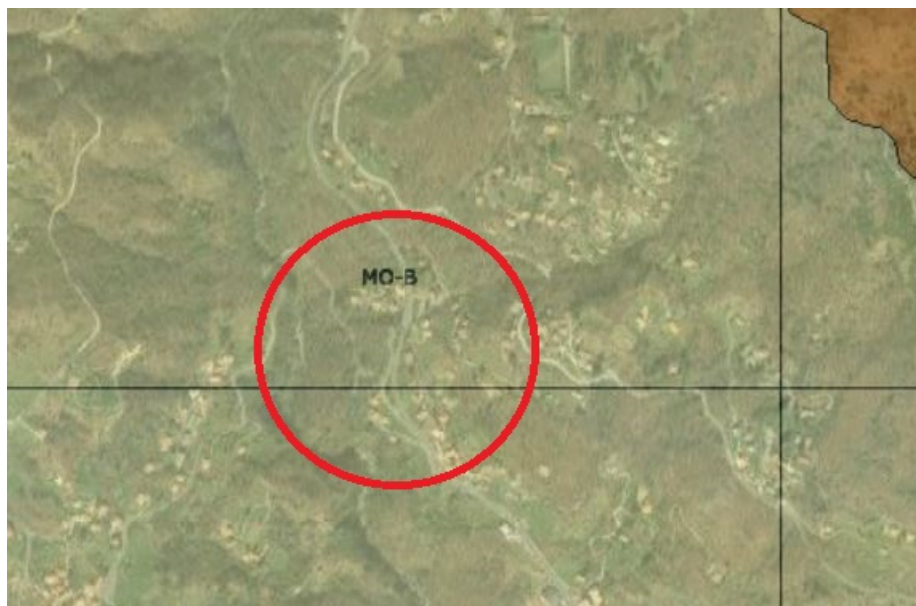


Figura 7: PTCP - Assetto geomorfologico (MO B)

Emesso	R. Desalvo	Verificato	R. Desalvo	Approvato	R. Desalvo	Revisione	
Data	mag 2018	Data	mag 2018	Data	mag 2018		

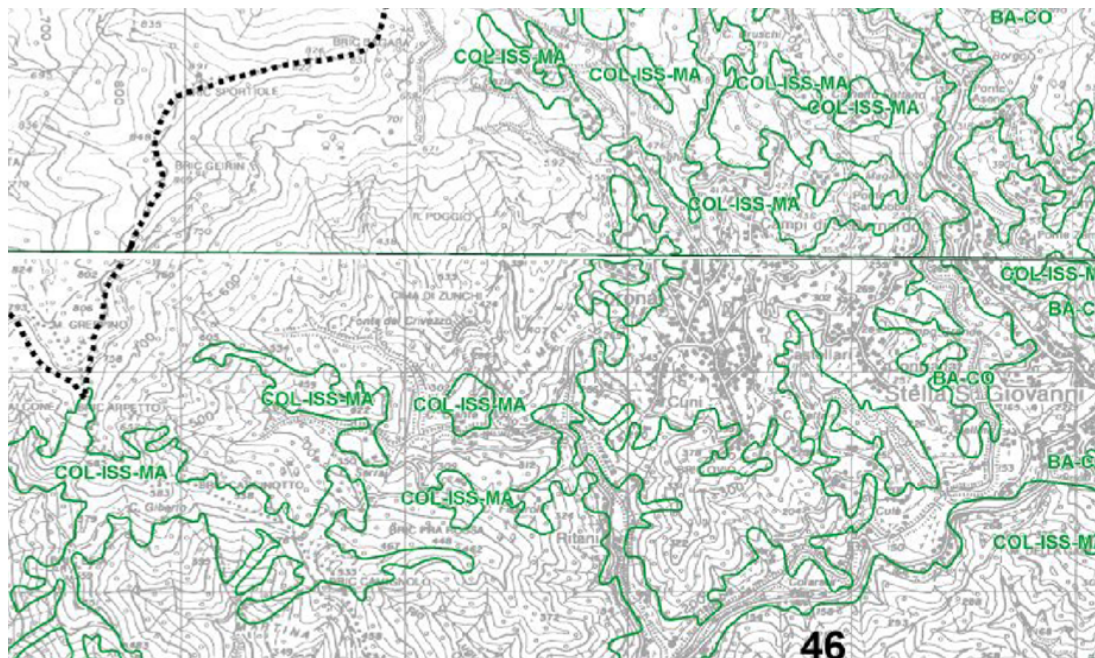


Figura 8: PTCP - Assetto vegetazionale (COL ISS MA)



Figura 9: PdB torrente Sansobbia - Stralcio reticolo idrografico

Emesso	R. Desalvo	Verificato	R. Desalvo	Approvato	R. Desalvo	Revisione	
Data	mag 2018	Data	mag 2018	Data	mag 2018		

Progetto n.		Pag. N°	8 di 8
Committente	Comune di Stella		
Titolo Progetto	Progetto di Fattibilità tecnico-economica		
Documento	Inquadramento cartografico		



LEGENDA

- Pg4 - (Aree a suscettività MOLTO ALTA - aree in frana attiva)
- Pg3a - (Aree a suscettività ALTA - frane quiescenti)
- Pg3b - (Aree a suscettività ALTA - aree non di frana quiescente)
- Pg2 - (Aree a suscettività MEDIA)
- Pg1 - (Aree a suscettività BASSA)
- Pg0 - (Aree a suscettività MOLTO BASSA)
- A - (Aree speciali di tipo A - Cave attive, Miniere attive)
- A - (Aree speciali di tipo A - Discariche in esercizio)
- B1 - (Aree speciali di tipo B1 - Cave inattive, Miniere abbandonate)
- B2 - (Aree speciali di tipo B2 - Discariche dismesse e Riporti antropici)

Piano di Bacino torrente Sansobbia
Stralcio suscettività dissesto versante

Emesso	R. Desalvo	Verificato	R. Desalvo	Approvato	R. Desalvo	Revisione	
Data	mag 2018	Data	mag 2018	Data	mag 2018		