

Comune di Stella

Provincia di Savona

PROGETTAZIONE DEFINITIVA/ESECUTIVA PASSERELLA
PEDONALE A SERVIZIO DEL POLO SCOLASTICO S.
GIOVANNI

Committente

Comune di Stella

Loc. Roviato Superiore 3
17040 Stella (SV)

Progettista

Ing. Roberto Desalvo
corso Italia 22/6
17100 Savona

Collaborazione

Ing. Forella Andrea
Ing. Parodi Paola
Ing. Tondelli Fabio
Ing. Musso Marco

INQUADRAMENTO CARTOGRAFICO

| | | | | | | | |
|--------|------------|------------|------------|-----------|------------|-----------|--|
| Emesso | R. Desalvo | Verificato | R. Desalvo | Approvato | R. Desalvo | Revisione | |
| Data | mag 2019 | Data | mag 2019 | Data | mag 2019 | | |

| | | | |
|-----------------|-------------------------------|---------|--------|
| Progetto n. | | Pag. N° | 2 di 8 |
| Committente | Comune di Stella | | |
| Titolo Progetto | Progetto definitivo-esecutivo | | |
| Documento | Inquadramento cartografico | | |

1 PREMESSA

Il sottoscritto Ing. Desalvo Roberto, amministratore unico e direttore tecnico della StAigeS Ingegneria s.r.l., con sede in Savona Corso Italia n. 22/6, su incarico del Comune di Stella Settore Lavori Pubblici e Servizi Tecnici, redige il presente "Inquadramento cartografico" inerente il progetto definitivo-esecutivo finalizzato alla realizzazione di una nuova passerella pedonale a servizio del polo scolastico S. Giovanni.

Si allegano i seguenti stralci cartografici:

- Ortofoto aerea;
- Carta Tecnica Regionale;
- reticolo idrografico;
- aree protette provinciali;
- Siti di Interesse Comunitario (SIC);
- aree vincolate DM 24/4/85 (Galassini);
- aree soggette a vincolo idrogeologico;
- rii iscritti soggetti a vincolo paesistico;
- PTCP assetto insediativo;
- PTCP assetto geomorfologico;
- PTCP assetto vegetazionale;
- carta suscettività al dissesto.

Savona, 7 maggio 2019

Il Tecnico
Ing. Desalvo Roberto

| | | | | | | | |
|--------|------------|------------|------------|-----------|------------|-----------|--|
| Emesso | R. Desalvo | Verificato | R. Desalvo | Approvato | R. Desalvo | Revisione | |
| Data | mag 2019 | Data | mag 2019 | Data | mag 2019 | | |

| | | | |
|-----------------|-------------------------------|---------|--------|
| Progetto n. | | Pag. N° | 3 di 8 |
| Committente | Comune di Stella | | |
| Titolo Progetto | Progetto definitivo-esecutivo | | |
| Documento | Inquadramento cartografico | | |

2 DOCUMENTAZIONE FOTOGRAFICA



Illustrazione 1: ortofoto aerea

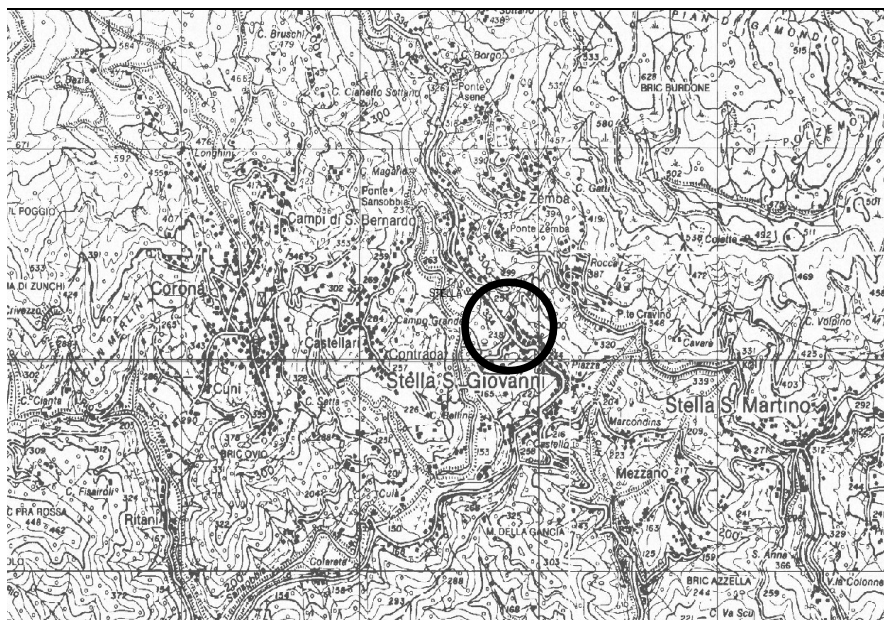


Illustrazione 2: stralcio CTR

| | | | | | | | |
|--------|------------|------------|------------|-----------|------------|-----------|--|
| Emesso | R. Desalvo | Verificato | R. Desalvo | Approvato | R. Desalvo | Revisione | |
| Data | mag 2019 | Data | mag 2019 | Data | mag 2019 | | |

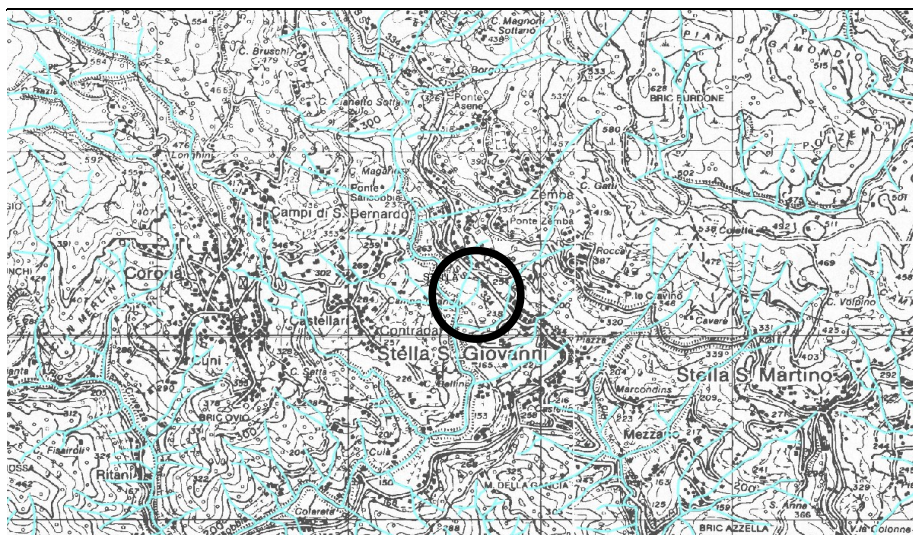


Illustrazione 3: reticolo idrografico Tirrenico

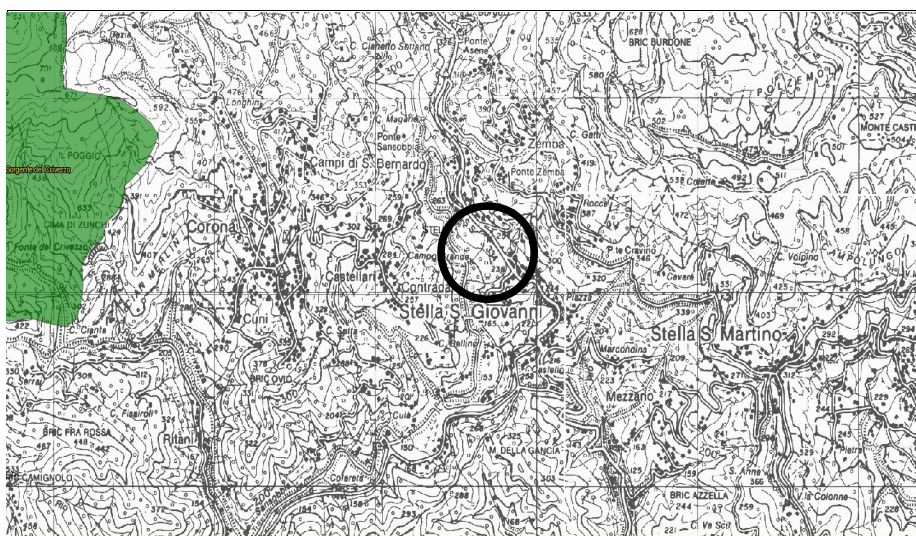


Illustrazione 4: aree protette provinciali

| | | | | | | | |
|--------|------------|------------|------------|-----------|------------|-----------|--|
| Emesso | R. Desalvo | Verificato | R. Desalvo | Approvato | R. Desalvo | Revisione | |
| Data | mag 2019 | Data | mag 2019 | Data | mag 2019 | | |

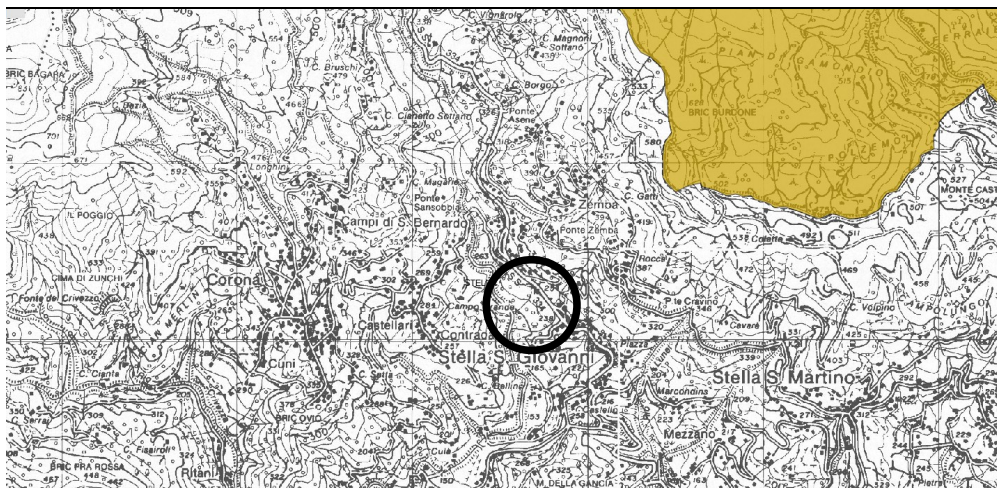


Illustrazione 5: SIC marini e terrestri DGR 1716 del 23/12/2005

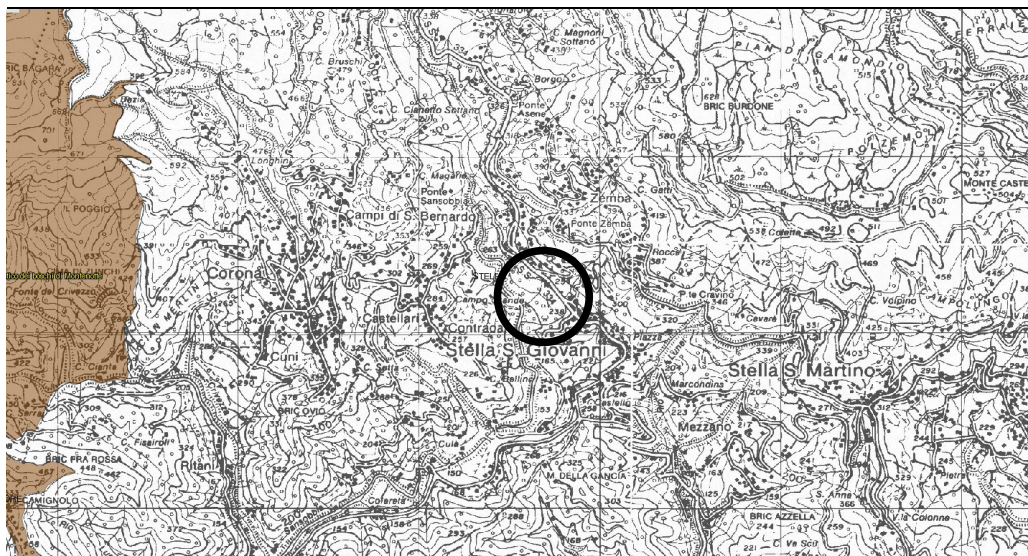


Illustrazione 6: aree vincolate DM 24/4/85 (Galassini)

| | | | | | | | |
|--------|------------|------------|------------|-----------|------------|-----------|--|
| Emesso | R. Desalvo | Verificato | R. Desalvo | Approvato | R. Desalvo | Revisione | |
| Data | mag 2019 | Data | mag 2019 | Data | mag 2019 | | |

| | | | |
|-----------------|-------------------------------|---------|--------|
| Progetto n. | | Pag. N° | 6 di 8 |
| Committente | Comune di Stella | | |
| Titolo Progetto | Progetto definitivo-esecutivo | | |
| Documento | Inquadramento cartografico | | |

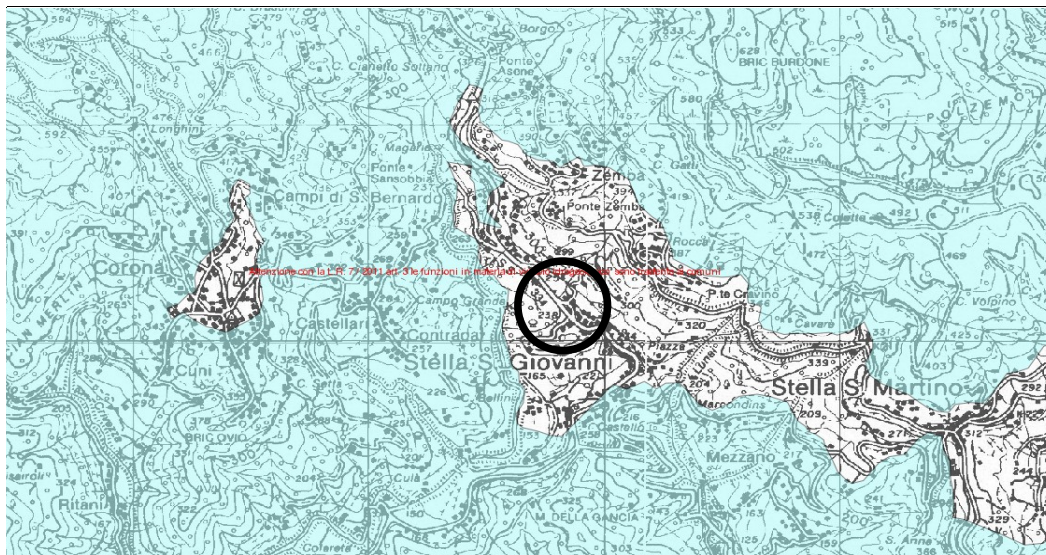


Illustrazione 7: aree soggette a vincolo idrogeologico

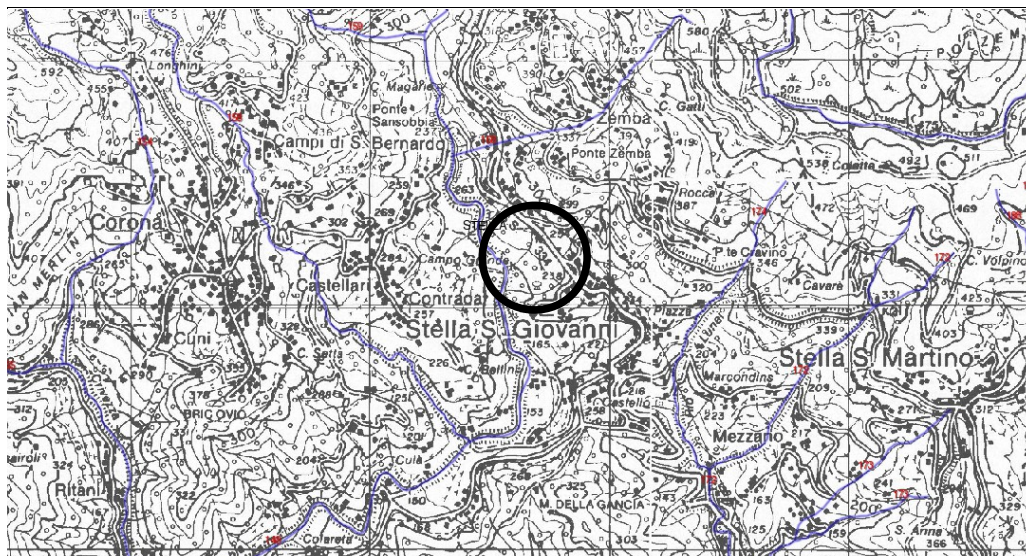


Illustrazione 8: rii iscritti soggetti a vincolo paesistico

| | | | | | | | |
|--------|------------|------------|------------|-----------|------------|-----------|--|
| Emesso | R. Desalvo | Verificato | R. Desalvo | Approvato | R. Desalvo | Revisione | |
| Data | mag 2019 | Data | mag 2019 | Data | mag 2019 | | |

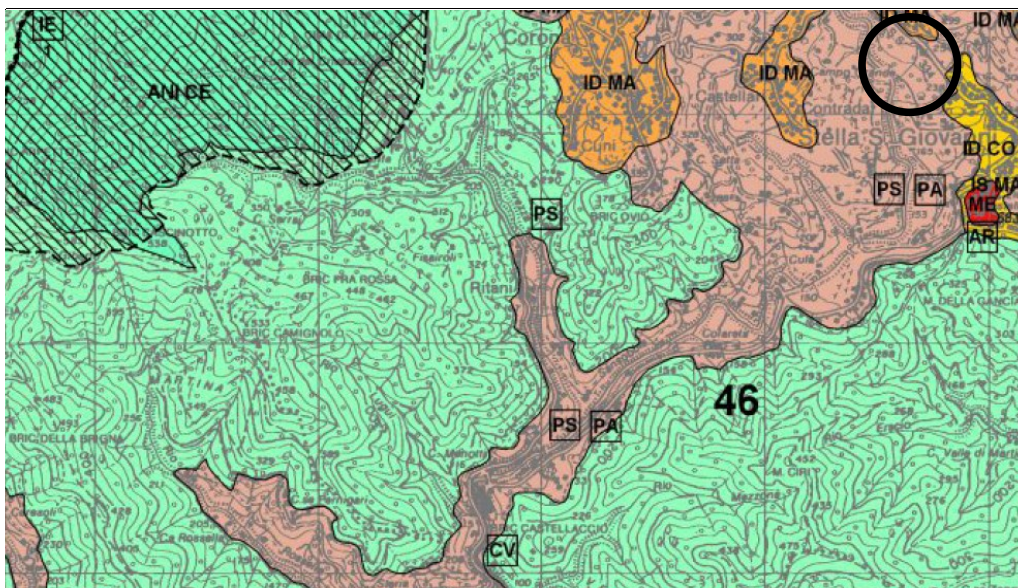


Illustrazione 9: PTCP - Assetto insediativo (IS MA)

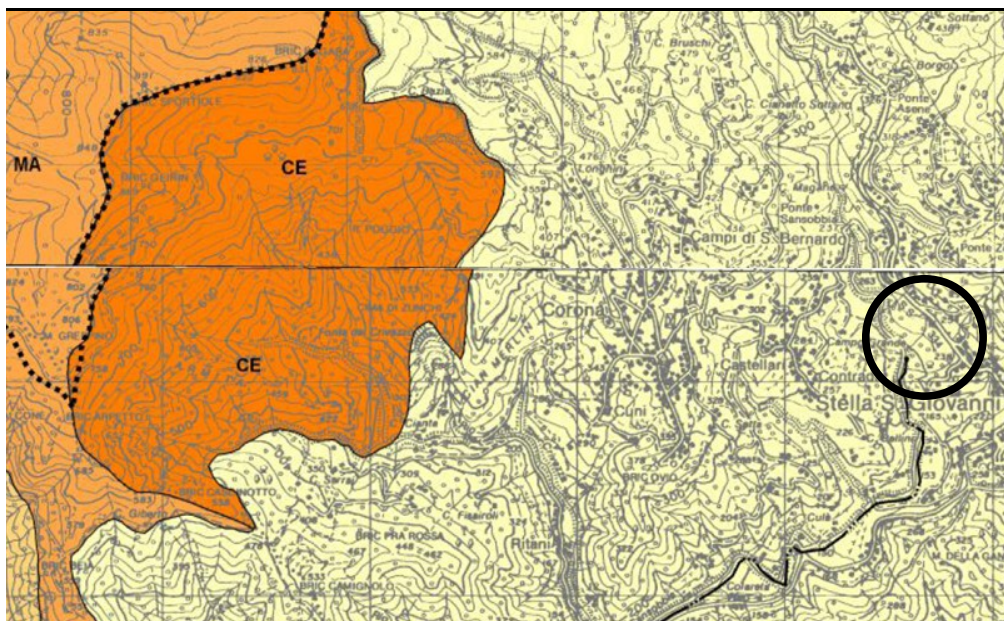


Illustrazione 10: PTCP - Assetto geomorfologico (MO B)

| | | | | | | | |
|--------|------------|------------|------------|-----------|------------|-----------|--|
| Emesso | R. Desalvo | Verificato | R. Desalvo | Approvato | R. Desalvo | Revisione | |
| Data | mag 2019 | Data | mag 2019 | Data | mag 2019 | | |

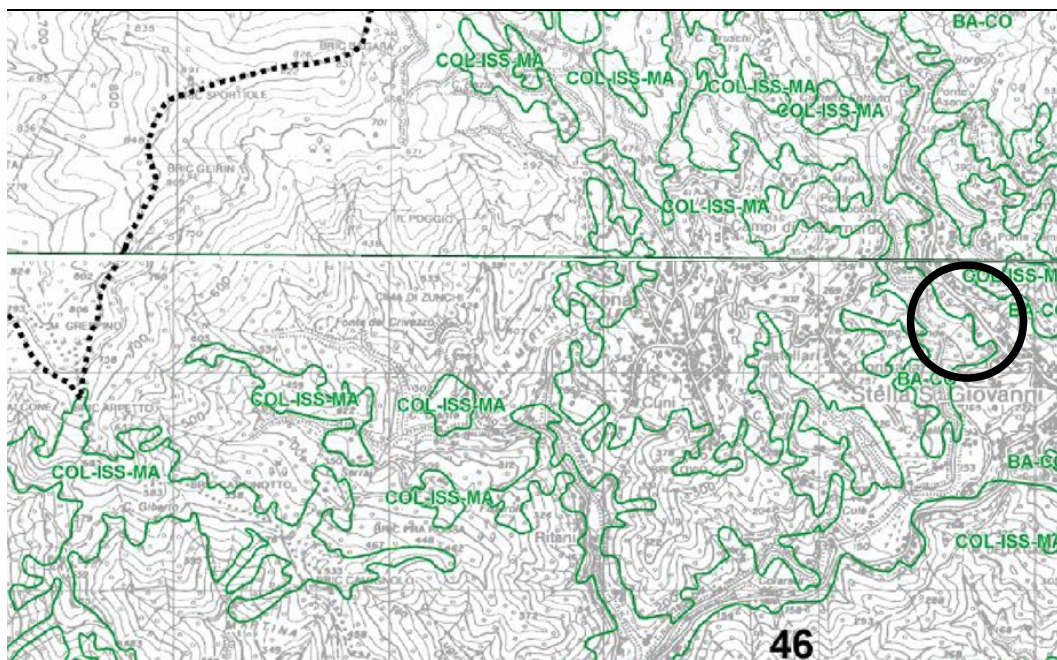


Illustrazione 11: PTCP - Assetto vegetazionale (BA-CO)

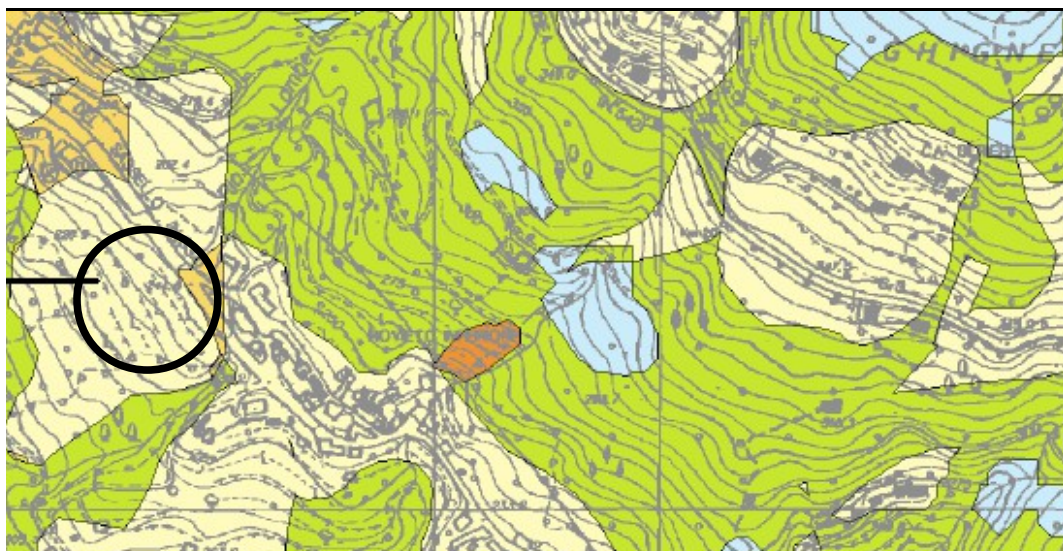


Illustrazione 12: carta suscettività al dissesto torrente Sansobbia (zona PG2 - suscettività media)

| | | | | | | | |
|--------|------------|------------|------------|-----------|------------|-----------|--|
| Emesso | R. Desalvo | Verificato | R. Desalvo | Approvato | R. Desalvo | Revisione | |
| Data | mag 2019 | Data | mag 2019 | Data | mag 2019 | | |